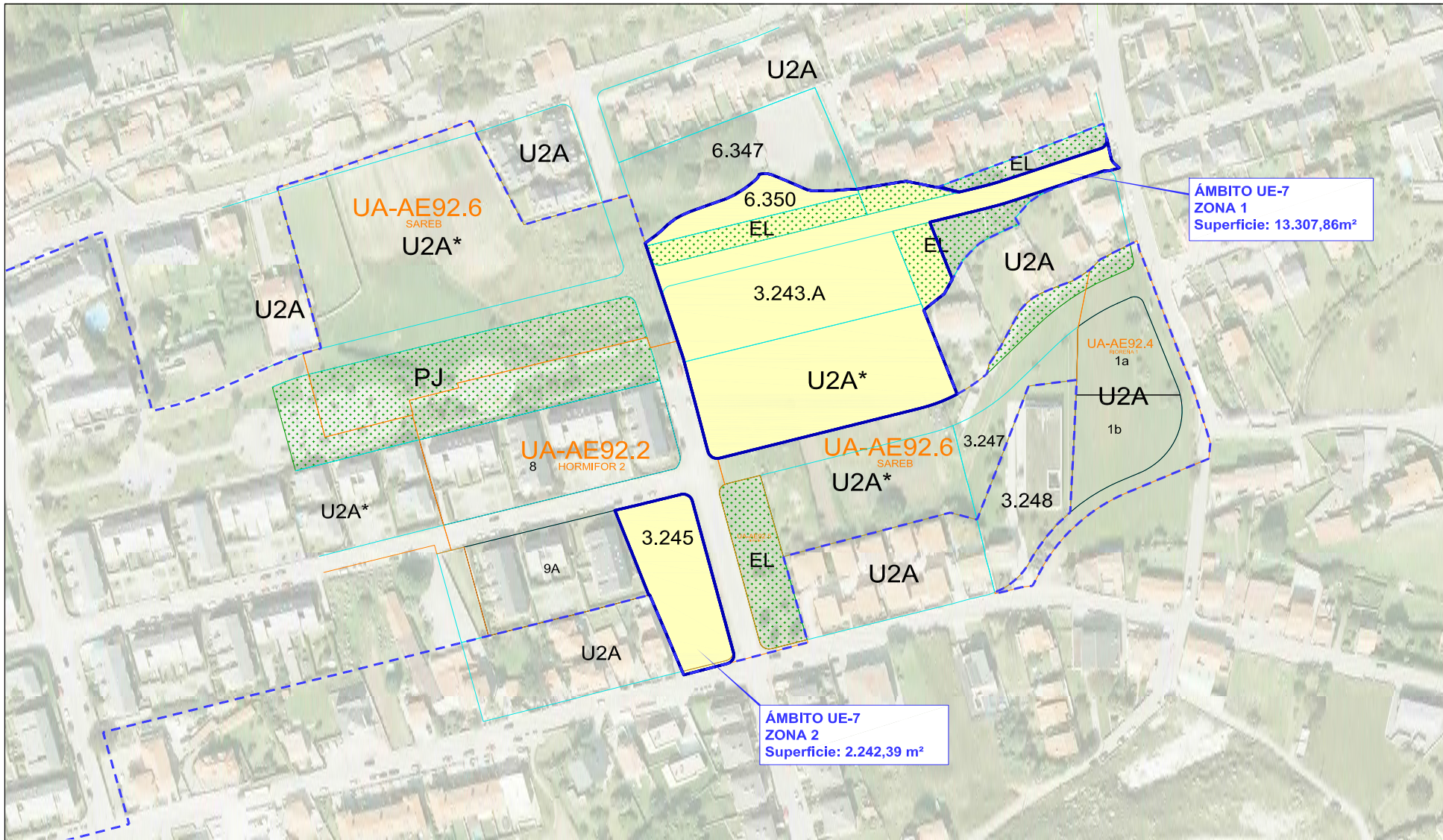


u000098a32f10a2aa07e83c505112eM

COPIA AUTÉNTICA que puede ser comprobada mediante el Código Seguro de Verificación en <http://sede.ayto-santander.es/validacionDoc>



- DELIMITACIÓN UNIDAD DE EJECUCIÓN UE-7 (Sup. total:15.546,79m²)
- UNIDADES DE EJECUCIÓN COLINDANTES
- ALINEACIONES VIGENTE O EJECUTADA.
- ESPACIOS LIBRES
- PARCELARIO PLANEAMIENTO O PROYECTO DE COMPENSACIÓN

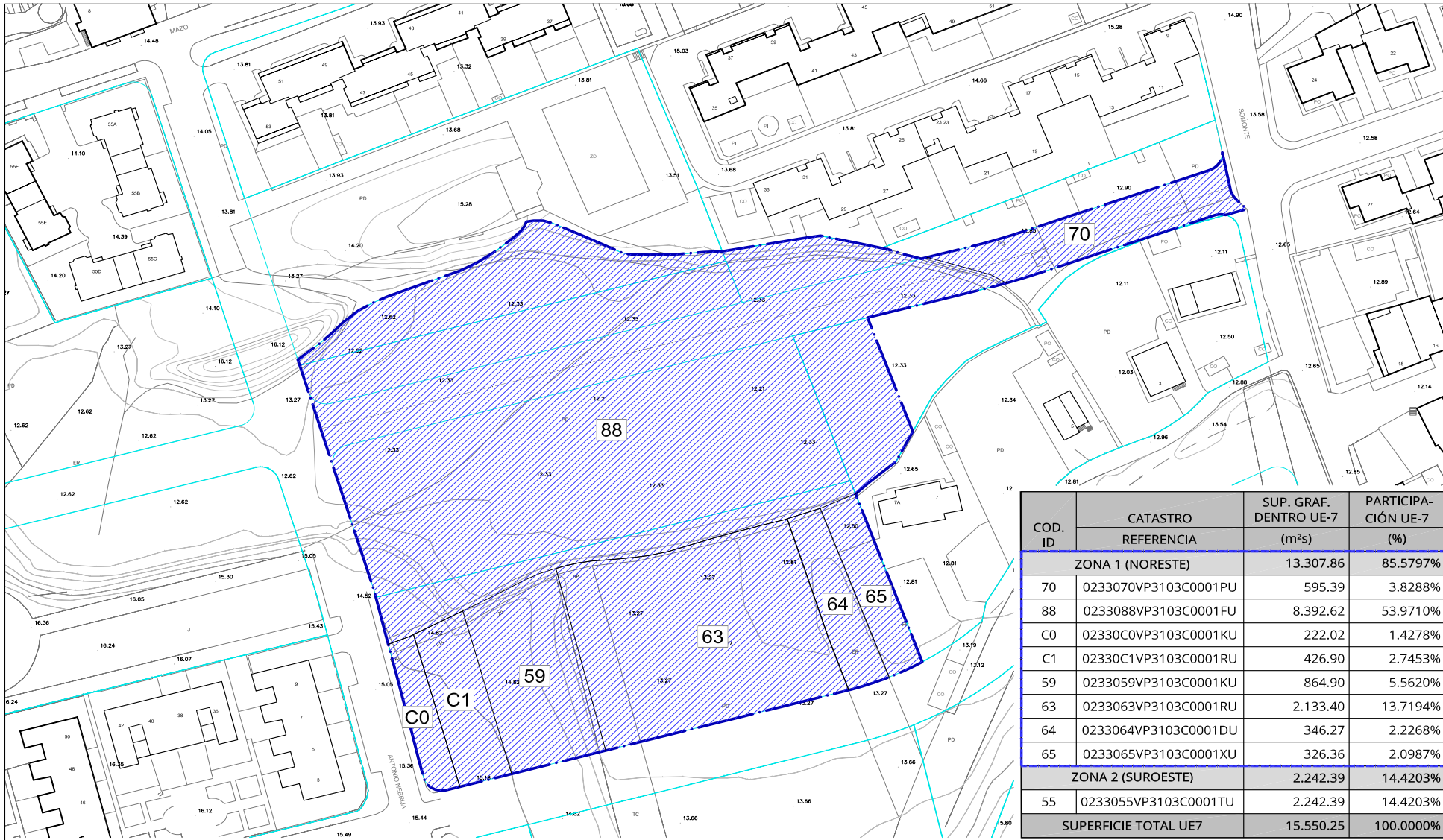
- DELIMITACIÓN AE 92.2
- U2A*** ZONA RESIDENCIAL DE VIVIENDA UNIFAMILIAR
- 3.243.A** ZONA EQUIPAMIENTO PRIVADO
- 6.350** ZONA EQUIPAMIENTO PÚBLICO
- 3.245** ZONA EQUIPAMIENTO PÚBLICO

Proyecto: 1384-12_SANTANDER-AE92.2 SAN ROMÁN - EL MAZO	Cliente: SAN ROMÁN SANTANDER (CANTABRIA)	Escala: 1/1.500	Fecha: ABRIL 2024
ESTUDIO DE DETALLE			
UNIDAD DE EJECUCIÓN 7		ÁMBITO UE-7 DE LA AE-92.2	
ÁREA ESPECÍFICA 92.2		SOBRE PLANO ALINEACIONES AYTO	
SAN ROMAN-EL MAZO		I-2.3	
Elaborado por: JUAN SÁEZ NAVARRO (Código: 3334 COAA)			

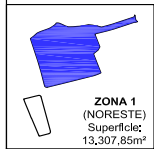


U000098a32f10c2aa07e83c505112eM

COPIA AUTÉNTICA que puede ser comprobada mediante el Código Seguro de Verificación en <http://sede.ayto-santander.es/validacionDoc>



COD. ID	CATASTRO	SUP. GRAF. DENTRO UE-7	PARTICIPACIÓN UE-7
	REFERENCIA	(m²s)	(%)
ZONA 1 (NORESTE)		13.307.86	85.5797%
70	0233070VP3103C0001PU	595.39	3.8288%
88	0233088VP3103C0001FU	8.392.62	53.9710%
C0	02330C0VP3103C0001KU	222.02	1.4278%
C1	02330C1VP3103C0001RU	426.90	2.7453%
59	0233059VP3103C0001KU	864.90	5.5620%
63	0233063VP3103C0001RU	2.133.40	13.7194%
64	0233064VP3103C0001DU	346.27	2.2268%
65	0233065VP3103C0001XU	326.36	2.0987%
ZONA 2 (SUROESTE)		2.242.39	14.4203%
55	0233055VP3103C0001TU	2.242.39	14.4203%
SUPERFICIE TOTAL UE7		15.550.25	100.0000%



DELIMITACIÓN ZONA 1

NÚMERO DE PARCELA CATASTRAL INCLUIDA TOTAL O PARCIALMENTE

DELIMITACIÓN UNIDAD DE EJECUCIÓN UE-7 (Sup. total:15.551,70m²)

- ZONA 1, (NORESTE), Superficie: 13.307,85m²

- ZONA 2 (SUROESTE), Superficie: 2.238,94m²

1384-12_SANTANDER-AE92.2 SAN ROMÁN - EL MAZO

ESTUDIO DE DETALLE

UNIDAD DE EJECUCIÓN 7

ÁREA ESPECÍFICA 92.2

SAN ROMAN-EL MAZO

1/750

ABRIL 2024

SAN ROMÁN SANTANDER (CANTABRIA)

Sareb

JUAN SÁEZ NAVARRO

PARCELARIO ZONA 1

1-3.1